

**La nuova ammiraglia di Zuffenhausen è proposta anche nelle versioni Panamera Executive a passo lungo e Panamera- Panamera 4 da 330 CV.**



### **Metti il turbo al progresso**

Al Salone di Los Angeles Porsche svela la **Panamera con un nuovo motore turbo V6 a benzina da 330 CV**, nonché una versione **Executive a passo lungo** come successiva variante della carrozzeria. L'inedito turbo V6 arricchisce le motorizzazioni con una versione d'attacco tanto efficiente quanto agile. Rispetto al corrispondente motore della Panamera prima edizione, **la potenza è aumentata di 20 CV** a fronte di una buona riduzione del consumo medio (occorrono fino a 1,0 l/100 km in meno rispetto a prima).



Il nuovo propulsore è abbinato nella Panamera alla **trazione posteriore**, nella Panamera 4 alla **trazione integrale** e nella Panamera 4 Executive al passo lungo. Mentre la Panamera e la Panamera 4 da 330 CV ridefiniscono il concetto di entry level, i modelli Executive, con passo allungato di 150 mm, elevano il livello dell'offerta di carrozzeria e di equipaggiamento della gamma. Concepita come ideale berlina con autista, questa Porsche di altissimo prestigio è offerta nelle versioni a trazione integrale Panamera 4 Executive (330 CV), Panamera 4 E-Hybrid Executive (462 CV), Panamera 4S Executive (440 CV) e Panamera Turbo Executive (550 CV).

### **Ricca dotazione di serie**

Gli equipaggiamenti delle nuove Porsche Panamera Executive sono ancora più esclusivi. Fra gli aspetti della dotazione di serie sono presenti un **ampio tetto panoramico**, sedili comfort con numerose regolazioni elettriche, sedili anteriori e posteriori riscaldabili, tendalino avvolgibile dietro i sedili posteriori e sospensioni pneumatiche adattive, incluso il sistema di ammortizzazione a controllo elettronico PASM.

Per quanto riguarda le Porsche Panamera 4S Executive e Panamera Turbo Executive, il loro equipaggiamento è ancora più ricco. Entrambi i modelli includono, tra l'altro, l'**asse posteriore sterzante**, le porte con Soft Close e, nel caso della Turbo, anche climatizzatore automatico a 4 zone, fari principali a LED (incluso il Porsche Dynamic Light System) e luce ambientale.

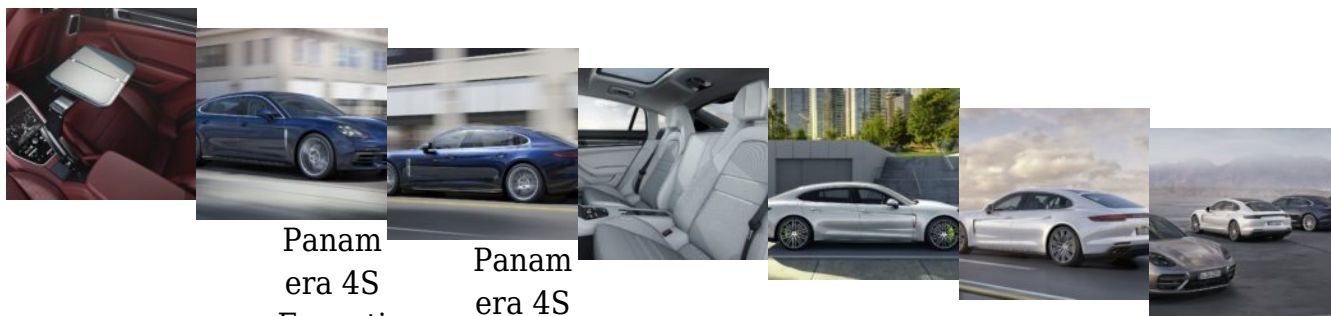
### **Optional di gran pregio**

Su richiesta per tutti i modelli Porsche Panamera Executive è disponibile, per la zona dei sedili posteriori, un'ampia consolle centrale e, in base al mercato, possono essere inclusi come optional due tavolini ribaltabili integrati e un collegamento induttivo tra l'antenna e lo smartphone. L'esterno, come avviene per le altre Panamera, può essere personalizzato con un **pacchetto Sport Design**. Un'opzione particolarmente interessante per le versioni Executive, spesso impiegate come berline con autista soprattutto in Cina e negli USA, è il Porsche Rear Entertainment di ultima generazione. Questo sistema ha pregiati display da

10,1" multifunzionali, estraibili e integrati sul retro degli schienali dei sedili anteriori, che trasformano la zona della Panamera in una postazione di lavoro completamente digitalizzata.

La gamma Porsche Panamera comprende ora dieci diverse versioni con potenze che vanno da 330 CV a 550 CV.

**Gian Marco Barzan**



Panamera 4S Executive

Panamera 4S Executive