

Test Drive

Contraddistinta da un motore 4 cilindri turbodiesel 2.143 cc da 170 CV, l'Infiniti Q30 2.2 D DCT è una crossover di categoria premium, lunga 4,4 metri, larga 1,8 e alta 1,4 metri in grado di accelerare da 0 a 100 km/h in 8"5/10 e di raggiungere la velocità massima pari a 215 km/h. La vettura, equipaggiata di tutto punto, è offerta a 36.870€ chiavi in mano.



Raffinatezze notevoli

La linea dell'Infiniti Q30 è di gran classe ed eleganza, ma soprattutto "esce dal coro" dei modelli troppo spesso simili fra loro. **Molto caratteristica la fiancata** con la scalfatura discendente, mentre il frontale riprende il family feeling delle Infiniti più grandi.

Convincente anche la parte posteriore con il lunotto fortemente inclinato e gli immancabili doppi terminali di scarico cromati. All'interno spiccano i materiali lussuosi come la pelle profusa a piene mani, perfino su cruscotto e plancia riguardo l'esemplare provato. In sostanza si nota e apprezza il rigore dei materiali e degli assemblaggi anche negli angoli più reconditi, tant'è che la Q30 diviene un punto di riferimento nel proprio segmento. **Ottima l'abitabilità** per quattro persone, mentre il passeggero centrale viaggia un po' sacrificato in larghezza. Infine, la strumentazione è ricca e ben consultabile ma i comandi della climatizzazione sono posizionati troppo in basso.

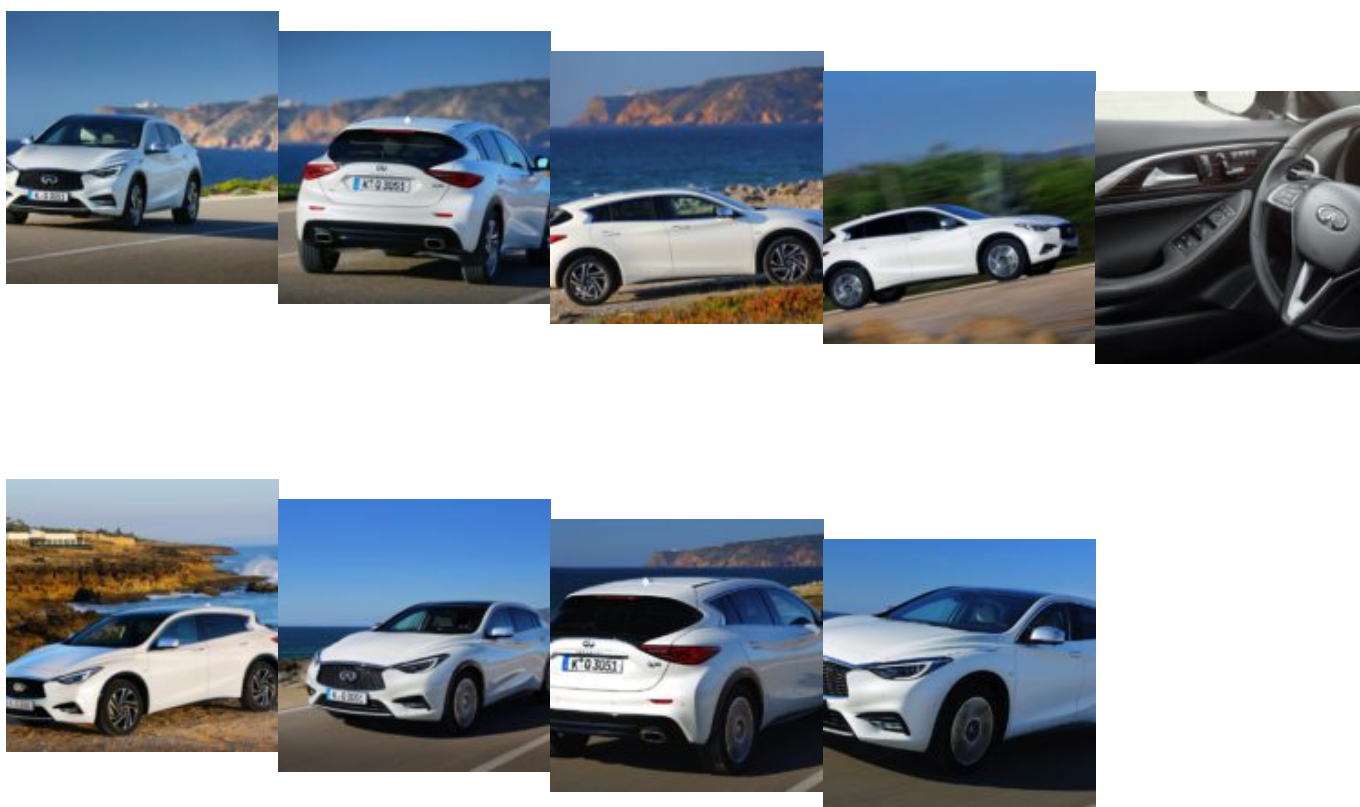


"Si viaggia che è un piacere"

Cambio DTC settato in Normal, posizione Drive, “un filo d’acceleratore” e la Q30 si destreggia alla grande nel traffico cittadino. **Il motore 2.2 è un campione** d’elasticità di marcia e, nel contempo, riesce a essere silenzioso com’è lecito attendersi da una Infiniti. Una volta usciti dalla cerchia urbana alla volta di un percorso misto veloce, viene istintivo regolare il cambio DTC in Sport. A quel punto, specialmente nel setup manuale, i passaggi di marcia divengono molto rapidi sia in salita di rapporto che in fase di scalata dov’è percepibile “l’effetto doppietta”. Cominciano le curve e la trazione integrale, con giunto **centrale a inserimento automatico a controllo elettronico**, interviene quando occorre contribuendo al comportamento neutro. Solamente nelle volte più strette emerge un lieve sottosterzo, prontamente inibito dall’ESP puntuale e mai invasivo. Ora è la volta dell’autostrada a velocità rigorosamente da codice e la **silenziosità è massima**; merito anche del sistema elettronico di abbattimento attivo del rumore, denominato Active Noise Cancellation. In pratica, mediante onde sonore in controfase emesse attraverso l’impianto hi-fi, si riescono a eliminare le frequenze di disturbo. “Hai capito i progettisti della Infiniti?”

Gian Marco Barzan

Photogallery



Infiniti Q30 2.2 D DCT AWD Premium : l'eccellenza a buon prezzo