

**Direttore**

\* Fabrizio Romano  
fabrizio.romano@motorage.it

**Art director**

\* Annamaria Romano  
anna.romano@motorage.it

**Staff**

\* Antonella Bergonzi  
\* Gianmarco Barzan  
\* Paolo Pauletta  
\* Alvise Marco Seno  
\* Marco Rocca  
\* André Rossi

redazione@motorage.it  
staff@motorage.it  
magazine@motorage.it

**Direzione tecnica**

\* Andrea Pasqua  
press@motorage.it  
\* Giuseppe Marino  
motorage@motorage.it

**Agenzia Marketing  
S.E.I.**

\* Paolo Del Panta  
pdp10@libero.it  
  
\* Anna Arriva  
marketing@motorage.it

**TEST SU STRADA**

HOME 01. NEWS 02. FLASH 03. ECO 04. MEDIA 05. EVENTI 06. TEST 07.

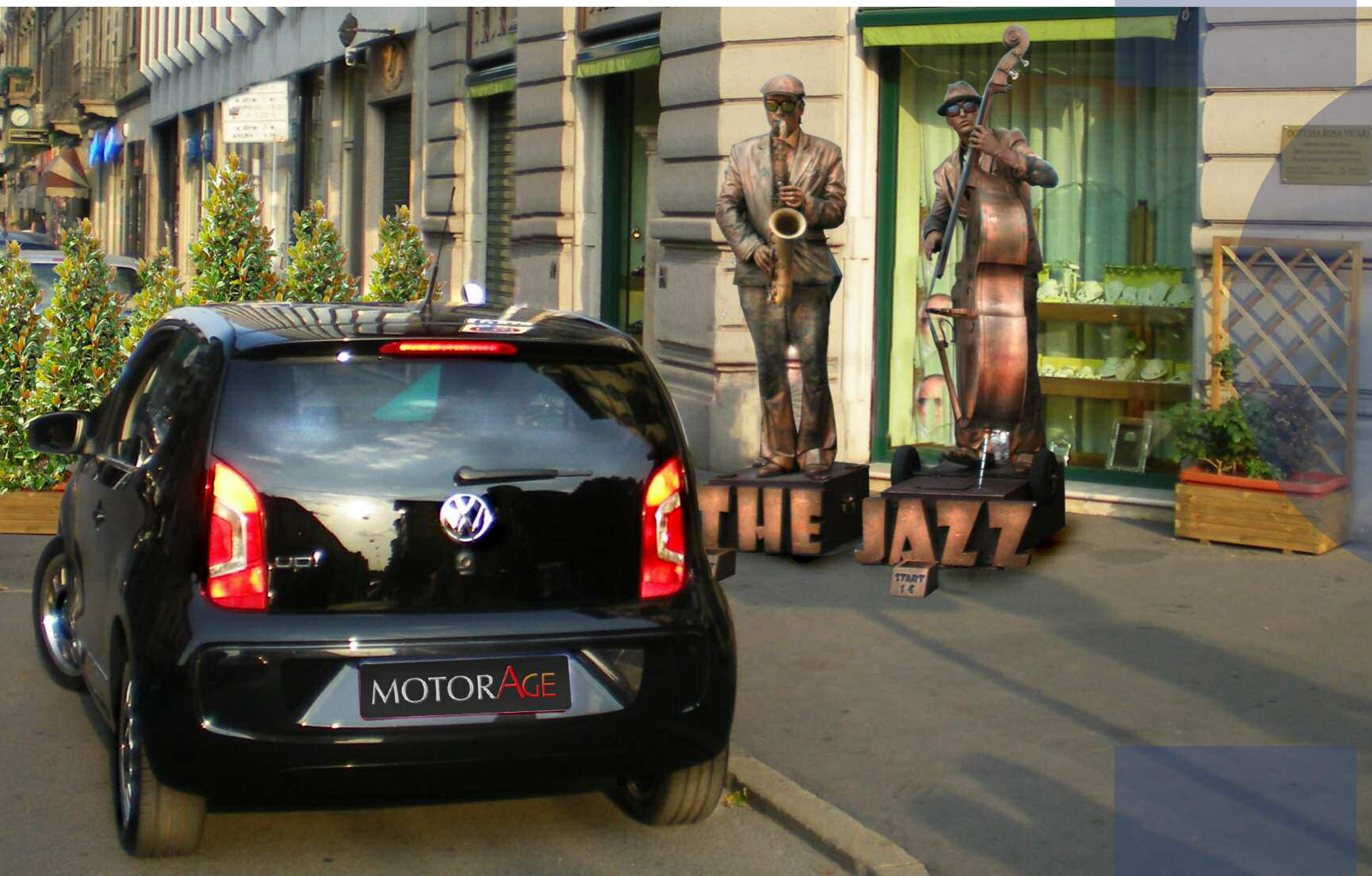
**Volkswagen up! 1.0 High Black****STILE CON UN PO'  
DI ATTENZIONE AI SOLDI**

Le auto, anche quelle piccole, possono essere congegnate in diverse maniere, per esempio trendy e superaccessoriate, ma anche stilosissime e votate al risparmio e al contenimento dei costi. Questo è per molto versi il concetto che ha seguito Volkswagen per la up!.



# TEST SU STRADA

## Volkswagen up! 1.0 High Black



Piccola e sorridente l'ha definita Walter de' Silva, il designer dalla matita facile dalla quale si è concretizzata la city car tedesca. Quindi un uomo soddisfatto del lavoro compiuto, compreso l'ottenimento dello sbalzo anteriore di soli 585 mm.

La up! con il duo motore tre cilindri di 1 litro da 75 CV, l'abbiamo provata in versione black, esteticamente affinata.

### DOVE STANNO I CENTIMETRI

Lunga 3,54 metri, con un passo di 2,42, la up! fa la piccolina dalla buona abitabilità in rapporto alle dimensioni: davanti si sta davvero bene, e dietro, tutto sommato anche un paio di adulti riescono a cavarsela bene. complice il buon spazio sopra la testa. E la capacità del bagagliaio va da 251 a 951 litri.

Peccato che la regolazione degli schienali anteriori che, quando lo si inclinano, non ritornino nella posizione originale: irritante!

La up! ha dalla sua la strumentazione gradevole, inserita in una plancia lineare: niente di stratosferico, ma comunque piacevole, con parte centrale percorsa dal dash pad, una fascia decorativa trasversale come vogliono le auto di nuova generazione.

### DOTAZIONE

A Wolfsburg hanno però pensato anche ai tempi di crisi, quindi ci sono andati leggeri con gli equipaggiamenti per la Up!, a parte ciò riguarda la sicurezza attiva e passiva che ha tutti i canoni di servizio moderno.

Diciamo che hanno eliminato alcune funzioni. Per esempio, le cinture non sono regolabili in altezza, e gli alzacristalli elettrici per farli funzionare devi tenere premuto il tastino, che però dalla parte del guidatore c'è solo per... il, guidatore.



**Prezzi up! 1.0**

<b>1.0 take up!</b>	<b>10.750</b>
<b>1.0 high up!</b>	<b>12.750</b>
<b>1.0 high up! 60CV</b>	<b>10.150</b>

Interessante invece il dispositivo infotainment che include il bluetooth per il telefono, informazioni sul viaggio, un lettore multimediale e il sistema di navigazione, con tanto di info sul livello carburante che quando scende sotto la soglia determinata avvisa sul display quale è la posizione del distributore più vicino.

**SU STRADA**

Girata la chiave d'accensione (perché qui abbiamo ancora la chiave) si nota che il mille a tre cilindri è silenzioso, e non soffre dei sintomi di irregolarità che di solito accusano i motori a cilindri dispari, specie a tre.

Poche, anzi pochissime le vibrazioni, nonostante non ci siano contralberi di equilibratura. La guida urbana è quindi piacevole, complice la buona dose di coppia motrice che il motore riesce a offrire ai regimi medio-bassi. La voce resta sopita anche alzando i giri; non si chiedano performance particolari, ma bisogna dire che nell'utilizzo razionale della up! si sfilava veloci e anche sulle strade veloci le ruote della piccola VW viaggiano molto bene. I 75 CV a disposizione riescono perfino a far sentire sintomi di vivacità, se si usa il giusto rapporto del cambio manuale e si piglia un po' più sul gas. Il bello però è che i consumi rilevati riescono a rimanere effettivamente "placidi e controllati", in città come sulle strade extraurbane (vedi scheda tecnica).

Un fatto altrettanto importante è il buon confort e il fattore sicurezza. Ci sono piaciute in particolare le caratteristiche dello sterzo, al passo con l'andatura e i necessari cambi di traiettoria. Cambio nella norma per scioltezza, forse dotato di rapporti un po' lunghi, ma la trazione alle ruote motrici non manca.

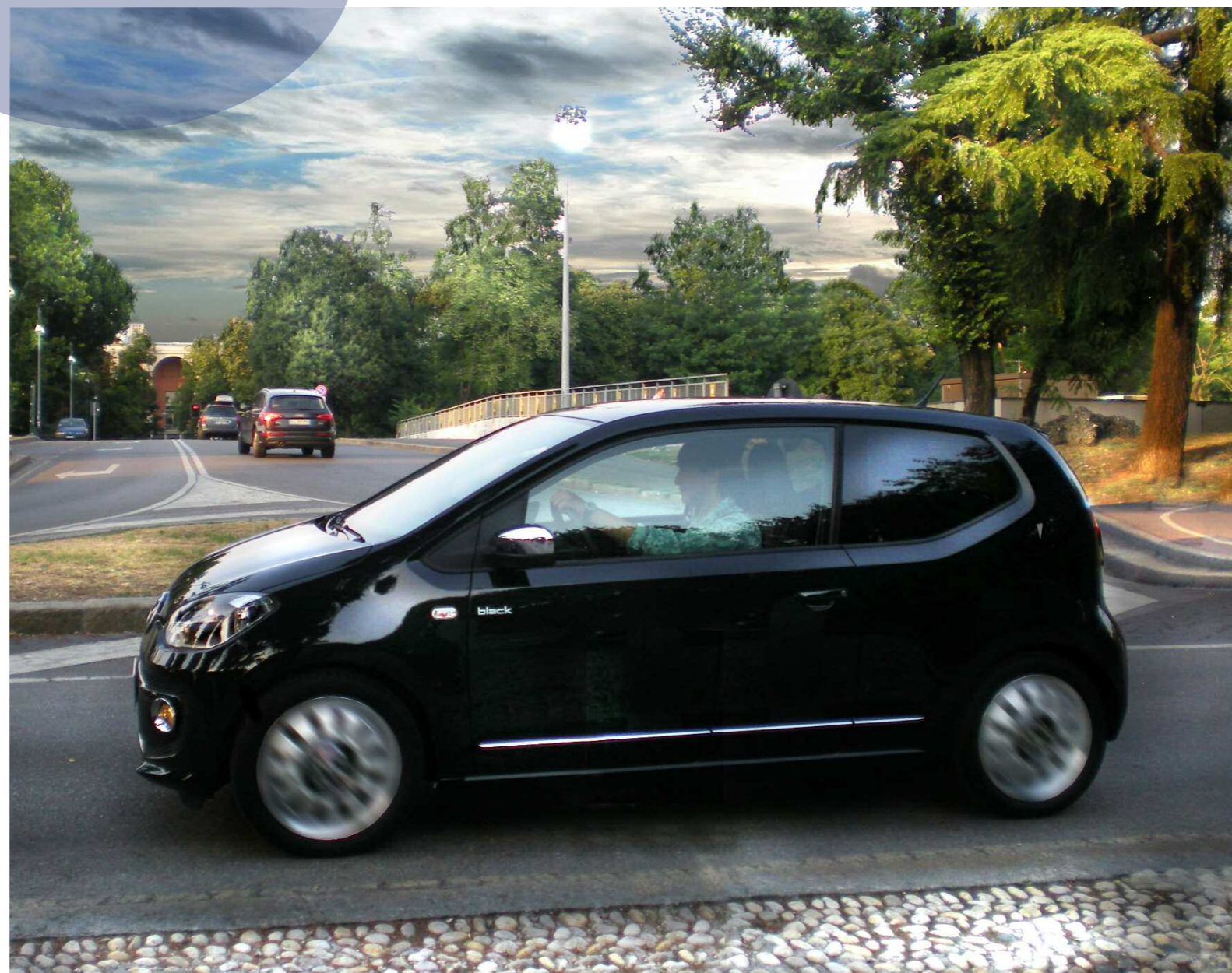
**GARANZIA E MANUTENZIONE**

2 anni km illimitati - Verniciatura 3 anni -  
Corrosione passante 12 anni -

Estensione Garanzia:

Volkswagen Extra Time 2 anni fino a	40.000 km	182 Euro
Volkswagen Extra Time 2 anni fino a	80.000 km	277 Euro
Volkswagen Extra Time 2 anni fino a	120.000 km	388 Euro
Volkswagen Extra Time 3 anni fino a	50.000 km	302 Euro
Volkswagen Extra Time 3 anni fino a	100.000 km	459 Euro
Volkswagen Extra Time 3 anni fino a	150.000 km	705 Euro

Assistenza Clienti **800 865579** - Info: <http://www.volkswagen-italia.com>

**VALUTAZIONI  
E GUIDA ALL'ACQUISTO**

La up! con il suo motore tre cilindri di 1 litro da 75 CV è proposta nel modello 2012 in due allestimenti + due, ovvero: take up! (versione di accesso che offre anche una variante depotenziata per neopatentati - vedi listino), e high up!; a quest'ultima vengono però associate due versioni speciali affinate nel look e nelle dotazioni, sostanzialmente dei pacchetti personalizzati che creano la up! white e la up! black. Nel caso della versione del nostro test, erano presenti lo Special Pack per le finiture, (300 Euro) il colore perlato (400 Euro), il Comfort Pack disponibile solo per la high up! (comprensivo di climatizzatore manuale e chiusura centralizzata con telecomando), il Sound Pack.

La sicurezza conta su e (sistemi Abs + Asr, Esp). Di serie, l'impianto multifunzionale maps+more affidato a uno schermo amovibile, posto nella parte superiore centrale della plancia, che è integrato alla "rete" della vettura. Il dispositivo infotainment comprende il vivavoce per il telefono, informazioni relative alla vettura, un lettore multimediale e, ovviamente, il sistema di navigazione. Quest'ultimo, comprende anche un'interessante funzione: quando il livello carburante scende sotto una determinata soglia, sul display viene indicata la posizione del distributore più vicino.





La scheda tecnica di  
Volkswagen up! 1.0 High Black

<b>MOTORE</b>	3 cilindri – benzina, 12v
Cilindrata	(cc) 999
Potenza massima kW/CV/a giri	min. 55 kW / 75 CV a 6.200 giri
Coppia massima (Nm a giri/min.)	95 Nm a 3.000-4.300

<b>PRESTAZIONI RILEVATE</b>	
Velocità max (km/h)	172
Accelerazione	0 - 100 km/h (sec) 13,5
Accelerazione	0 - 100 m (sec) 36,9

Consumi	(dichiarati 5,9/4,0/4,7)
Ciclo urbano	(l/100 km) 6,2
Ciclo extraurbano	(l/100 km) 5,0
Ciclo combinato	(l/100 km) 5,7
Emissioni	
CO2 (medio g/km)	108 (Euro 5)

<b>TRASMISSIONE AL SUOLO</b>	
Trazione	Anteriore, controllo elettronico stabilità
Cambio	manuale meccanico a 5 rapporti anteriori/posteriori
Freni ant/pos	Dischi autoventilanti/ tamburi
Cerchi e Pneumatici	6Jx16 R15 –185/50 R16
Sterzo	con servoassistenza elettroidraulica

<b>PESI E MISURE</b>	
In ordine di marcia	(kg) 932

<b>CARROZZERIA</b>	3 porte, 4 posti
Lunghezza (mm)	(mm) 3.540
Larghezza (mm)	(mm) 1.641
Altezza (mm)	(mm) 1.622
Passo (mm)	(mm) 2.420
carreggiata ant.	(mm) 1.428
carreggiata post.	(mm) 1.424

<b>DIMENSIONI INTERNE</b>	
Ai gomiti anteriore	1417
Ai gomiti posteriore	1389
Altezza sedile-tetto ant./post.	993/947
Altezza a filo sedili post.	(mm) 650
Altezza al tetto	(mm) 939
Larghezza	(mm) 1225
Volume vano bagagli	(litri) da 251 a 951

Capacità serbatoio carburante	(litri) 35
----------------------------------	------------

**I PREGI**

- Stile trendy e accattivante
- Consumi da apprezzare
- Buona qualità dei materiali
- Comfort globale
- Funzionalità e capacità di carico
- Ottimo sterzo

**I NEI**

- Dotazione secondary scarse
- Pack accessory per la up! black che riducono un po' il concept low-cost
- Spaziatura rapporti piuttosto lunga

