

Direttore

* Fabrizio Romano
fabrizio.romano@motorage.it

Art director

* Annamaria Romano
anna.romano@motorage.it

Staff

* Antonella Bergonzi
* Gianmarco Barzan
* Paolo Pauletta
* Alvise Marco Seno
* Marco Rocca
* André Rossi

redazione@motorage.it
staff@motorage.it
magazine@motorage.it

Direzione tecnica

* Andrea Pasqua
press@motorage.it
* Giuseppe Marino
motorage@motorage.it

**Agenzia Marketing
S.E.I.**

* Paolo Del Panta
pdp10@libero.it

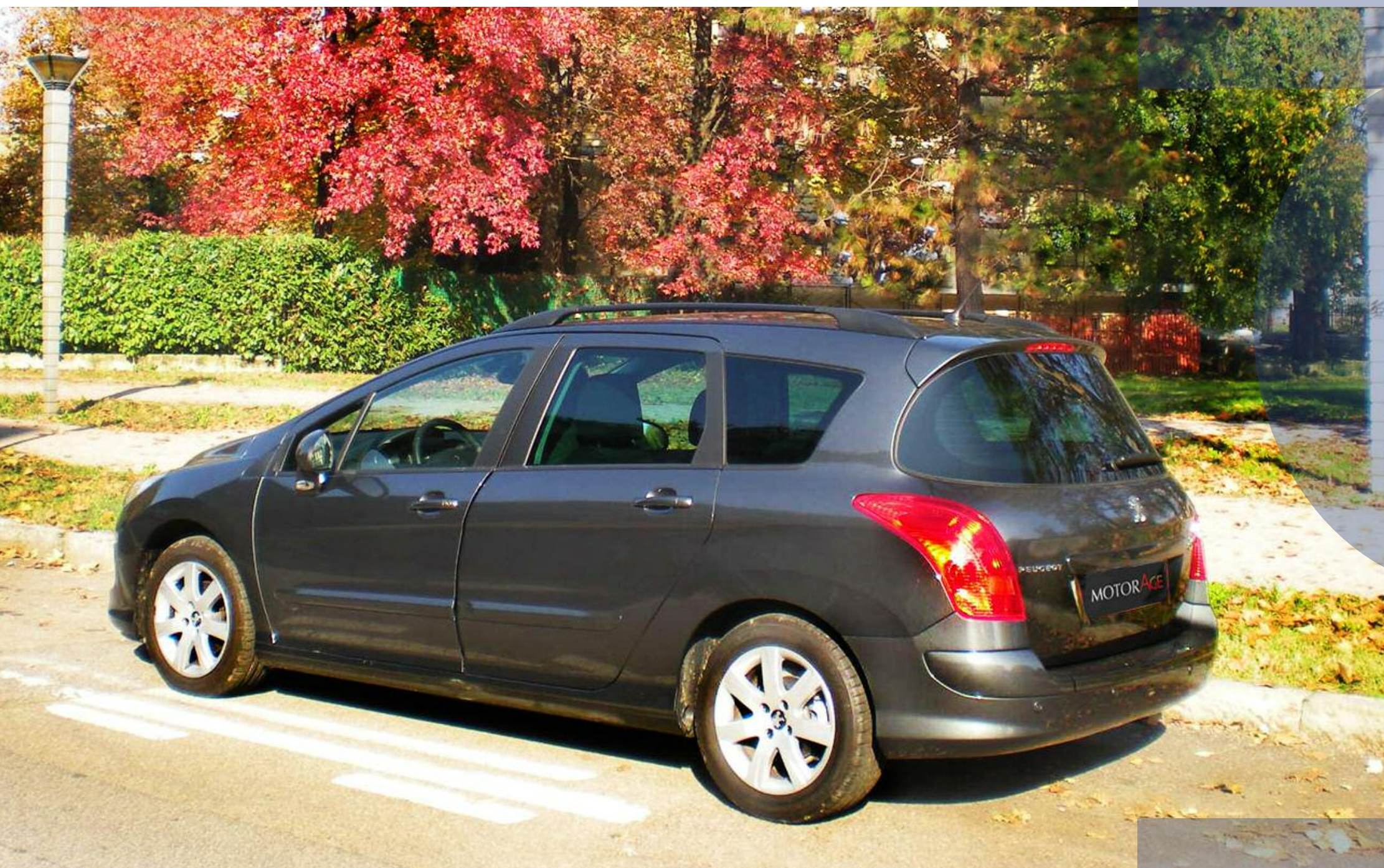
* Anna Arriva
marketing@motorage.it

TEST SU STRADA

HOME 01. NEWS 02. FLASH 03. ECO 04. MEDIA 05. EVENTI 06. TEST 07.

Peugeot 308 SW e-HDI**PERSONALITÀ
E RISPARMIO**

Per la nuova Peugeot 308 con il look rivisto si presentano gli stilemi e le tecnologie più recenti del marchio del Leone.



Ma tra come elemento valorizzante si crogiola l'innovativa tecnologia micro-ibrida e-HDi, con STOP & START di ultima generazione abbinato al motore 1.6 litri HDi FAP 112 CV Euro 5 e al cambio manuale 6 rapporti.

Considerando anche i pneumatici da 16" a bassa resistenza al rotolamento.

Le dimensioni e la qualità degli equipaggiamenti restano invariate, anche perché, del resto, hanno allestito un abitacolo spazioso e confortevole.

STILE

Senza variare le dimensioni, le linee cercano dei tratti atletici più carismatici.

Il frontale, che reinterpreta il concetto della calandra sospesa, mostra una bella fascia di protezione centrale e la presa d'aria singola ridimensionata.

Poi ci sono elementi stilistici ad affinare i tocchi di eleganza della 308 SW, come la modanatura in cromo satinato sulla "bocca", le barrette orizzontali, l'espressivo cofano a "V", oppure i fari anteriori a LED (luci diurne e di posizione) a forma di boomerang, distinguendo la firma visiva anteriore con i proiettori vicini ai tre prismi.

La fluidità delle fiancate trova invece caratterizzazione dalle superfici vetrata e dall'ampio lunotto che sconfinava sui montanti posteriori.

Ma il bello arriva anche dalla parte posteriore, con un feeling di qualità e anche di sportività accennata, con i gruppi ottici a Led che ne delineano il design.

Nella SW, le forme dello scudo robusto e dei gruppi ottici posteriori sono realizzate a favore di un'ampia apertura del bagagliaio, con la soglia di carico bassa e un ampio volume di carico.

INTERNI DI LUCE

Sfruttando l'architettura semi-alta della vettura, i designer hanno creato una plancia simmetrica ai montanti, cosa che ha portato ad ottenere un'ampia visuale verso

PREZZI Peugeot 308 SW e-HDi

308 SW Access 1.6 8V e-HDi 112CV FAP Stop&Start	21.760 Euro
308 SW Business 1.6 8V e-HDi 112CV FAP Stop&Start	22.360 Euro
308 SW Active 1.6 8V e-HDi 112CV FAP Stop&Start	23.010 Euro
308 SW Active 1.6 8V e-HDi 112CV FAP Stop&Start Cambio Robotizz.	23.510 Euro
308 SW Allure 1.6 8V e-HDi 112CV FAP Stop&Start	24.710 Euro
308 SW Allure 1.6 8V e-HDi 112CV FAP® Stop&Start Cambio Robotizz.	25.210 Euro

l'esterno. Un punto vincente è però anche la sensazione di qualità percepita a bordo, complice lo stile elegante degli allestimenti e del cockpit centrale, ma anche nel dettaglio delle modanature. A dare vantaggi all'insieme non è solo la distribuzione dello spazio ma anche la luminosità.

Così, i 7 passeggeri che possono prendere posto a bordo della nuova 308 SW (utilizzando i 2 sedili posteriori supplementari, in optional) riescono a ottenere il buon comfort del relax, specie i primi 5.

Il volume del bagagliaio non è da meno, con una misura sotto il ripiano posteriore che raggiunge i 674 litri.

Il rinnovamento della Peugeot 308 ha sviluppato soprattutto la tecnologia, specie con l'introduzione della versione e-HDi, che monta il dispositivo stop&start in combinazione con il motore turbodiesel 1.6 da 112 cavalli.

TECNOLOGIA MICRO-IBRIDA E-HDI

Dopo 508, la nuova 308 è la seconda vettura del Marchio a introdurre l'innovativa tecnologia micro-ibrida e-HDi, sostanzialmente uno STOP & START di nuova generazione. Quest'innovazione si basa sull'abbinamento tra il motore Diesel 1.6 litri HDi Euro 5 e un alternatore reversibile, integrato da un sistema di controllo dell'alternatore per recuperare energia in fase di decelerazione e da una batteria per accumulare ed rilasciare energia supplementare in partenza (e-booster). Nei fatti, il funzionamento del sistema rivela spegnimento e riaccensione del motore appena si riutilizza la frizione con una gradevole silenziosità di funzionamento e assenza di vibrazioni.

Lo spegnimento è automatico sotto i 20 km/h, a patto di essere, come al solito, in folle e con la frizione rilasciata. La riaccensione avviene non appena si preme di nuovo la frizione. L'alternatore reversibile di seconda generazione di-

**A FAVORE**

- Sensazione di accuratezza costruttiva
 - Consumi, quasi una sorpresa
 - Silenziosità del motore ed efficienza del sistema Start&Stop
 - Comfort di viaggio con 6 marcia relax
- Sfruttamento degli spazi e bagagliaio
 - Indicatore del rapporto più "risparmioso"
- Sensori parcheggio posteriori ottimi

DEBOLEZZE

- Assenza navigatore nella versione del test
- Parecchi optional a parte
- Assenza sensori parcheggio anteriori

VALUTAZIONI E GUIDA ALL'ACQUISTO

In termini di sicurezza, la vettura si posiziona ad alti livelli. Eccellente innanzitutto la rigidità strutturale che fa ben lavorare i collegamenti al suolo. Quanto alle qualità rispetto agli urti, l'utilizzo di lamiere di tipo 'THLE' (ad elevatissimo limite elastico) e di rinforzi 'multi-strato' in zone specifiche hanno permesso di aumentare il livello di protezione degli occupanti. Quanto alla sicurezza passiva, si hanno 6 airbag sulla SW, di cui 2 anteriori per la testa. Ma possono diventare anche 8 se si vuole inserirli per l'eventuale terza fila. I fissaggi per i seggiolini sono tipo Isofix. Da ricordare anche la presenza dei servizi Peugeot Connect. Permettono di mettere in contatto il veicolo con una piattaforma di assistenza in caso di chiamata di emergenza (Peugeot Connect SOS) o l'invio dei soccorsi in caso di guasto meccanico (Peugeot Connect Assistance). Questi servizi sono disponibili tramite la centralina Peugeot Connect o con l'offerta telematica di navigazione. Poi abbiamo attivazione automatica delle luci e dei tergi, fendinebbia, Pack Style (maniglie e retrovisori in tinta carrozzeria, cassetto portaoggetti refrigerato (legato al climatizzatore bizona), presa 12V nel bagagliaio, sistema WIP Sound con CD MP3 e comandi al volante, computer di bordo, sedile guida e passeggero regolabili in altezza, rilevatori ostacoli posteriori (dobbiamo dire ben fatto).

La 308 SW è disponibile negli allestimenti: Access, Business, Active e Allure. Tutti equipaggiati con ESP, Ripartitore Elettronico di Frenata e assistenza alla frenata d'emergenza, servosterzo ad assistenza variabile, regolatore e limitatore di velocità.

ACCESSORI

La nuova 308 dispone di un'ampia offerta di accessori. Tra questi la scatola "Wifi On Board", per condividere una connessione Internet Wifi nel veicolo con gli altri occupanti, presa USB, per ricaricare i vari dispositivi high-tech (PC, lettori MP3, iPhone, ...), supporto multimediale universale che si installa sui poggiatesta anteriori per supportare schermi fino a 13" (lettori DVD, Netbook, mini-PC o iPad). I due sedili per la terza fila sono però previsti solo per l'allestimento Allure, al costo di 525 Euro on tessuto o du 605 se in pelle/tessuto.

Poi si possono scegliere anche cose tipo un elemento di protezione della soglia del bagagliaio dedicato alla 308 SW, come pure un sistema di organizzazione del bagagliaio con fissaggi e barra trasversale telescopica, il porta-biciclette per 4 bici.

La si può avere in colore carrozzeria Blu Tempesta, Blu Philae, Terre d'ombre, Bianco Banchisa, Grigio Hurricane, Vapor Grey, Grigio Alluminio, Grigio Shark, Nero Perla, Rosso Babilonia.

sponde di una potenza di 2,2 kW. La funzionalità 'STOP & START' può essere disattivata dal guidatore, se lo desidera, mediante un pulsante sul cruscotto.

La versione 1.6 e-HDi del test è abbinata al cambio manuale 6 rapporti, fluido e abbastanza sveglio per dare piacere di guida insieme al viaggiare "silenzioso". Nell'ambito urbano la combinazione porta a risparmi in carburante che possono toccare il 15%. Il computer di bordo a centro plancia, indica offre comunque varie indicazioni sullo status della funzione "eco", incluso quanto tempo è trascorso a motore spento, risparmiando carburante.

Evidente anche in questo l'incremento dei contenuti, a favore dell'appetibilità di un modello che ha fatto un salto in concretezza effettivamente apprezzabile e intelligente.

La percorrenza media è molto interessante, abbiamo ottenuto come media 4,8 litri/100 km effettivi, con emissioni di CO2 che non superano i 115 g/km con ruote da 16".

Considerata la potenza le prestazioni sono quasi una sorpresa, specie per la fluidità con la quale si gestiscono accelerazioni e riprese, con buon merito di un'aerodinamica con Cx di 0,31e soprattutto dell'impostazione del cambio e della sua rapportatura. La sesta marcia è comunque "da viaggio", e infatti in autostrada permette di mantenere i 130 km/h tenendo il regime motore sul filo dei 2100 giri.

ASSETTO CAPARBIO

La guida, anche veloce, si afferma con ottime impressioni per chi sta al volante. In effetti non sembrerebbe neppure di trovarsi su una wagon, in particolare per la precisione delle traiettorie. Solo nei curvoni autostradali si è sentito un leggero effetto di sottosterzo, ma nulla che non venga ricomposto con acceleratore e volante. Addirittura ci siamo trovati sotto un nubifragio di quelli che non ti scordi, e la tenuta e sicurezza della 308 SW ha sempre dato la sensazione di totale padronanza sulla strada e le intemperie. Bella auto per star bene anche in famiglia.



MOTORE	4 cilindri – Turbodiesel Common-Rail, 8v
Cilindrata (cc)	1.560
Potenza massima kW/CV/a giri min.	82 kW / 112 CV a 3.600 giri
Coppia massima (Nm a giri/min.)	285 Nm a 1.750-2.000
Depurazione gas di scarico	Euro 5

PRESTAZIONI RILEVATE

Velocità max (km/h)	189
Accelerazione	0 - 100 km/h (sec) 12,5
Ripresa	80/120 Km/h in penultimo rapp. - V - (sec) 11,8
0-100 metri (sec)	34,0
Consumi (dichiarati 6,1/3,9/4,7)	
Ciclo urbano (l/100 km)	7,3
Ciclo extraurbano (l/100 km)	4,9
Ciclo combinato (l/100 km)	5,7
Emissioni CO2 (g/km)	media 124 (con pneumatici a risparmio energetico)

TRASMISSIONE AL SUOLO

Trazione	Anteriore, controllo elettronico stabilità ESP
Cambio	manuale meccanico a 6 rapporti
Freni anteriori/posteriori	Dischi autoventilanti /dischi
Pneumatici	255/55 R16
Sterzo	cremagliera con servoassistenza variabile

PESI E MISURE

In ordine di marcia (kg)	1.485
Carrozzeria	5 porte, 5 posti
Lunghezza (mm)	4.500
Larghezza	1.815 (con retrovisori ripiegati 1.879; aperti 2.038)
Altezza (mm)	1.555
Passo (mm)	2.708
Carreggiata anteriore	1.526/ mm;
carreggiata posteriore	1.521 mm
Volume vano bagagli (litri)	563 / 674;
Capacità serbatoio carburante	(litri) 60

GARANZIA E MANUTENZIONE

Vettura 2 anni km illimitati, verniciatura 3 anni, corrosione passante 12 anni. Assistenza: 800 900901
Web: www.peugeot.it

